

Beraterin:

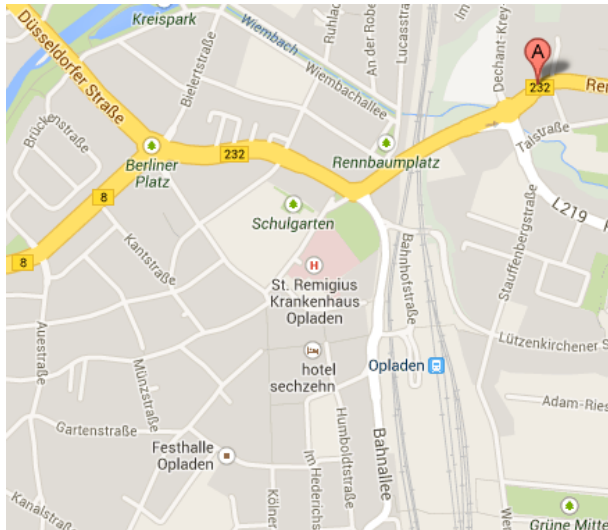
Stefanie Crystall



- Erzieherin
- Studium der Psychologie (Universität Köln)
- Gruppenleiterin im DFV-Elternbildungsprogramm „Wenn aus Partnern Eltern werden“
- systemische Familienberaterin DGSF-zertifiziert

Familienzentrum Buddelkiste e.V.

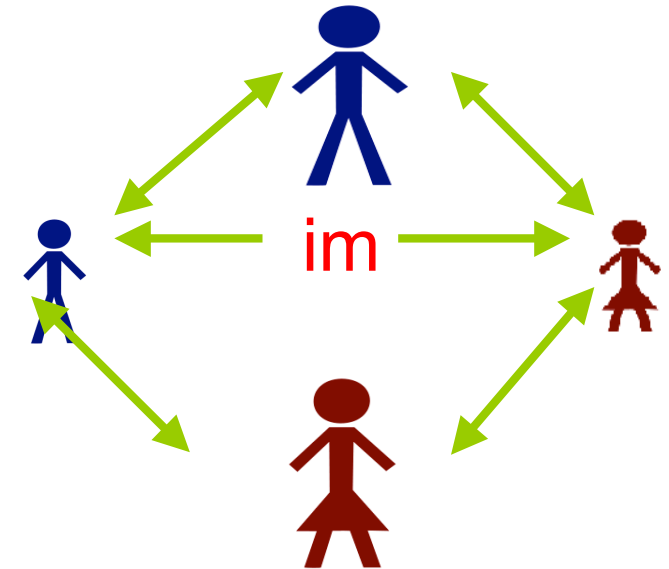
Rennbaumstraße 61
51379 Leverkusen
Telefon: 02171/3 39 30
Fax: 02171/ 9 48 76 2
E-mail: info@buddelkiste.com



Mit öffentlichen Verkehrsmitteln:

Bushaltestelle Rennbaumstraße
Linien 223, 239/40, 251, 253, 258
oder Busbahnhof Opladen
Mit der DB bis Bahnhof Opladen

Systemische Familienberatung



Familienzentrum Buddelkiste e.V.



Das Familienzentrum Buddelkiste e.V.

ist eine dreigruppige Kindertagesstätte für Kinder im Alter von 0;4 Jahren bis zum Schuleintritt. Es befindet sich in privater Trägerschaft der Eltern und weiterer Mitglieder des Vereins.

Als zertifiziertes Familienzentrum fungiert es darüber hinaus auch als öffentliche Anlaufstelle für Beratung und Information für alle Familien.

Kooperationspartner sind das Naturgut Ophoven, die städtische Musikschule, die homöopathische Praxis Kühn, die AWO und vom Jugendamt der Stadt Leverkusen die Stelle für Kindertagespflege und Kinderschutz.

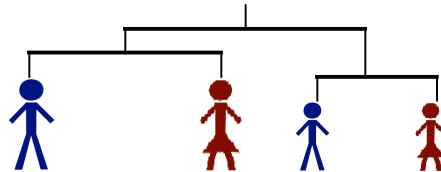
Neben dem Angebot der Sprachförderung für Kinder im Vorschulalter und regelmäßig stattfindenden Eltern-Gesprächskreisen zu erziehungsrelevanten Themen bildet die *Familienberatung* einen Schwerpunkt der Familienbildung in der Buddelkiste.

An wen richtet sich die systemische Familienberatung?

Wir beraten sowohl Einzelpersonen, die sich in einer Lebens- oder Entscheidungskrise befinden, wie Paare mit Beziehungsproblemen, Eltern, die Unterstützung bei der Erziehung ihrer Kinder benötigen und/oder mit Kindern, die Verhaltensauffälligkeiten zeigen. Darüber hinaus beraten wir bei allen Konfliktbereichen in menschlichen Bezugssystemen (Eltern/Großeltern, Arbeitskollegen, Kindergarten, Schule).

Was kennzeichnet die systemische Familienberatung?

In der Beratungssituation wird der Blick nicht nur auf einzelne Personen gerichtet, sondern die *Wechselwirkung der Beziehungen innerhalb des Familien- oder anderen Bezugssystems betrachtet und veranschaulicht*. (Wenn sich einer bewegt, bewegen sich alle anderen mit.)



Oft zeigt sich jedoch hierbei, dass sich das Verhalten zu starren Mustern und Regeln verfestigt hat, was sich als belastend für die ganze Familie auswirkt.

Durch die Herangehensweisen der systemischen Familienberatung sollen diese Muster aufgeweicht und neuen Gegebenheiten angepasst werden (z.B. Elternschaft, Loslösen der Kinder, Wechseljahre).

Somit ist sie stark *lösungs- und zukunftsorientiert* ausgerichtet.

Für die Beraterin/ den Berater gilt eine *Neutralität gegenüber allen Personen, Problemen, Symptomen und Ideen*.

Die Stärken der Ratsuchenden werden dabei aufgespürt und kenntlich gemacht.

(*Ressourcenorientierung*)

Es wird davon ausgegangen, dass die betroffenen Personen mit unterstützenden Maßnahmen des Beraters/der Beraterin selbst dazu in der Lage sind, neue Lösungen für ihre Probleme zu finden.

(*Autonomie und Eigen-Verantwortlichkeit*)

Wie gestaltet sich die Beratungssituation?

Nach einer Terminabsprache finden sich, je nach Problematik und Erreichbarkeit die beteiligten Familienmitglieder im Beratungszimmer der Buddelkiste zu einem gemeinsamen Erstgespräch ein.

Die Dauer der Beratung variiert zwischen 45-90 Minuten. Am Ende werden gegebenenfalls im Einvernehmen neue Termine und ihre zeitlichen Abstände vereinbart.

Die Beraterin unterliegt der Schweigepflicht. Die Beratung ist kostenfrei.

Beratungszeiten:

jeweils Montag und Dienstag
von 17.00h bis 19.00 h

Öffnungszeiten:

Für Terminabsprachen ist das Familienzentrum erreichbar:

Montag bis Freitag: 7.00 h bis 16.30 h

Leitung: Frau Marion Tanz-Lang

Telefon: 0 21 71/3 39 30

Fax: 0 21 71/9 48 76 2

E-Mail: info@buddelkiste.com